

# Kel-Berg 2 Akslet udtræk, Schwertransportanhänger



Basis	
Type	Auflieger
Aksel	2
Stand	Neufähig
Fahrgestell	
Federung	Luft
Schaft-Typ	SAF

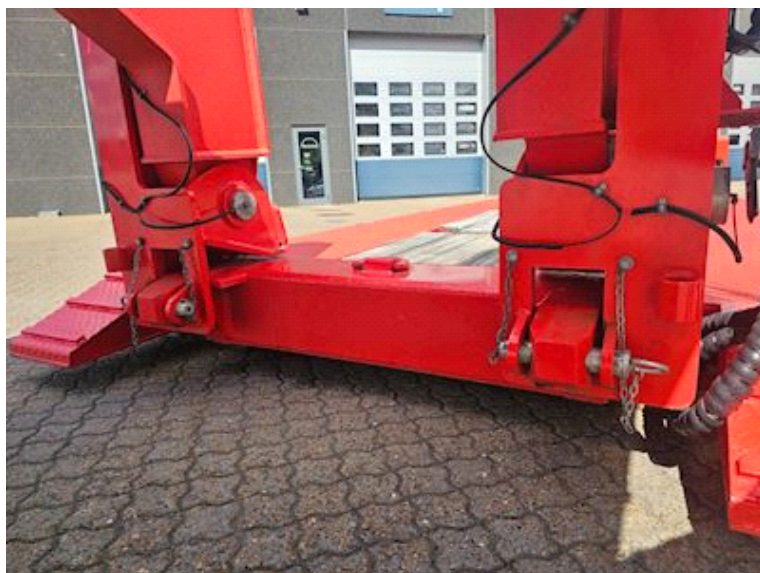
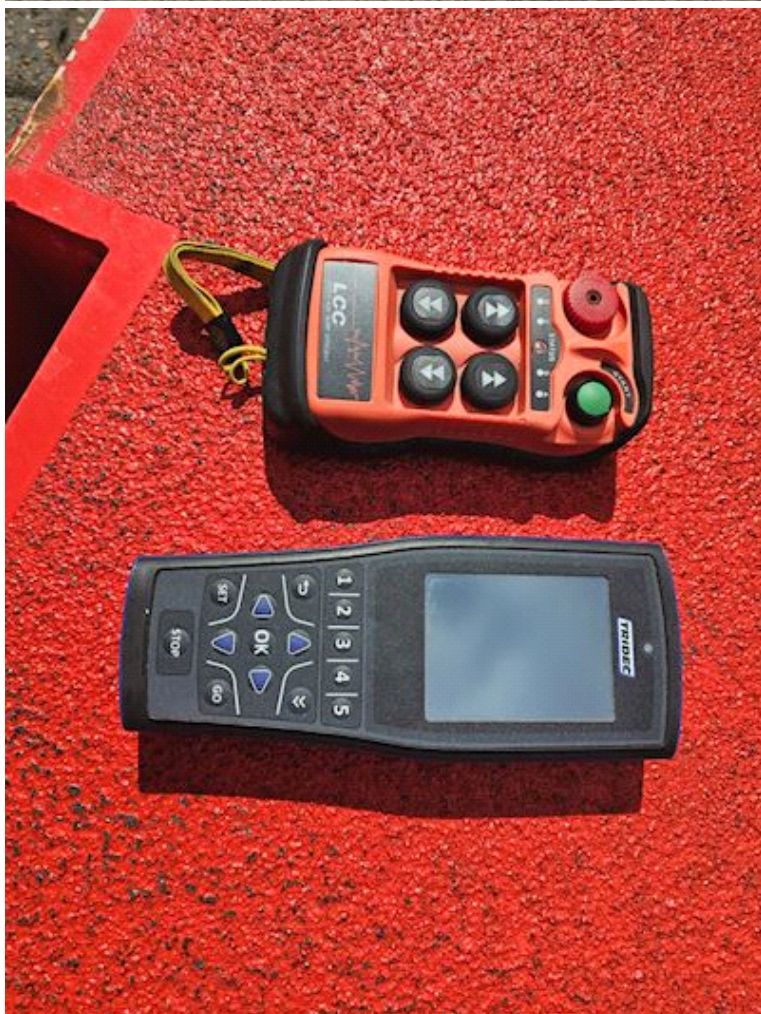
Registrierung	
Jahr	2024
Reg. datum	07-22-2024
Letzte MFK	12-11-2025
Fahrgestell-nr.	SKBE48B23MKE25943
Referenz nr.	99506-1

Bereifung	
% Zurück	95-95
Grösse	235/75 R 17,5
Gesamtgewicht	
Nutzlast	23000
zul. Gesamtgewicht	36000
Eigengewicht	13000

## Beschreibung

- \* Model Max Trailer
- \* Udtrækkelig op til 16.850 mm.
- \* Aftagelig svane Hals
- \* Luftaffjedring med 2 x 12.000 kg BPW aksler
- \* Tvangsstyring
- \* Ramper
- \* Forbrednings skilte
- \* Central smøring

# Kel-Berg 2 Akslet udtræk, Schwertransportanhänger



E-mail: [salg@man-fyn.dk](mailto:salg@man-fyn.dk)

Internet: [www.man-fyn.dk](http://www.man-fyn.dk)

msk@man-fyn.dk

+45 63171235

+45 40167623

Gustav Rahbek Lyder

grl@man-fyn.dk

+45 63171231

+45 21619135

jsk@man-fyn.dk

+45 63171230

+45 21619140

jan@man-fyn.dk

+45 63171233

+45 21619142



Fionia Bank A/S · IBAN DK 4907257648807931 · Bic: FIONDK22  
Sydbank A/S · IBAN DK 3368450009400021 · Bic: SYBKDK22  
E-mail: salg@man-fyn.dk

MAN Odense A/S  
Højmevej 19 · Postboks 202 · DK-5250 Odense SV  
Telefon: +45 66 17 17 01 · Telefax: +45 66 17 28 50  
Internet: www.man-fyn.dk

