

MAN TGL 10.220, Kippanhänger

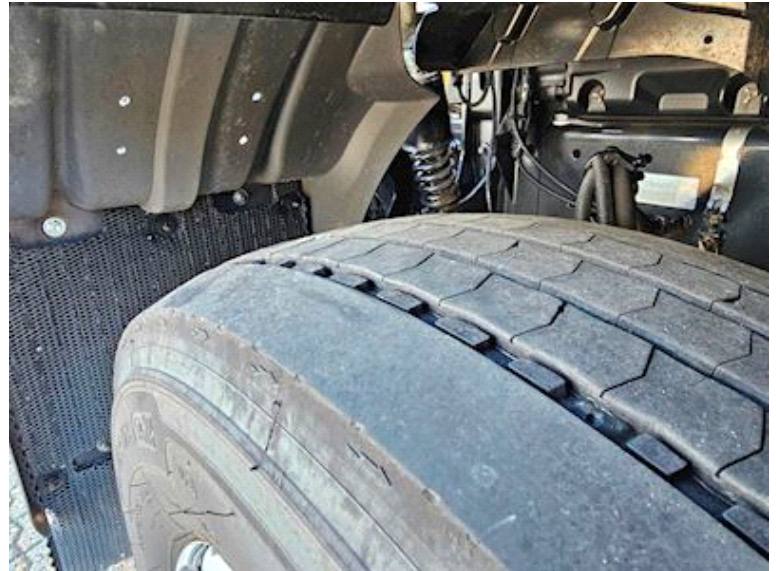


Basis	
Type	LKW
Aksel	4x2
Stand	Sehr Gut
Registrierung	
Jahr	2017
Reg. datum	30-03-2017
Letzte MFK	29-07-2025
Fahrgestell-nr.	WMAN15ZZ9HY354374
Referenz nr.	98614-1
Bremsen	
Scheibenbremse	✓
ABS	✓
Motorbremse	✓
Gesamtgewicht	
Nutzlast	3800
zul. Gesamtgewicht	10000
Eigengewicht	6200

Fahrerhaus	
Ölheizung	✓
Radio / CD	✓
Navigationssystem	✓
Bluetooth	✓
Klimaanlage	✓
Cruise Control	✓
Motor und transmission	
PS	220
KM	184000
Eurotyp	6
Elektro Anschluss	✓
Automatik-Getriebe	✓
Fahrgestell	
Radstand	4200

Federung	
Vorne, Parabel	✓
Hinten, Luft	✓
Dimension	
Innere Höhe	800
Innere Breite	2480
Innere Länge	4750
Pritsche / Koffer	
Boden	Alu
Bordwand Höhe	800
Demontierte Seitenborten	✓
Kippanhänger	
Hinter Kip	✓
Die Menge von hydraulischen Servomotoren	1

MAN TGL 10.220, Kipphanhänger



Verkäufer

Martin Sehested
msk@man-fyn.dk

+45 63171235
+45 40167623

Gustav Rahbek Lyder
grl@man-fyn.dk

+45 63171231
+45 21619135

Jørgen Sehested-Kjærgaard
jsk@man-fyn.dk

+45 63171230
+45 21619140

Jan B. Andersen
jan@man-fyn.dk

+45 63171233
+45 21619142

Fionia Bank A/S · IBAN DK 4907257648807931 · Bic: FIONDK22
Sydbank A/S · IBAN DK 3368450009400021 · Bic: SYBKDK22
E-mail: salg@man-fyn.dk

MAN Odense A/S
Højmevej 19 · Postboks 202 · DK-5250 Odense SV
Telefon: +45 66 17 17 01 · Telefax: +45 66 17 28 50
Internet: www.man-fyn.dk

