

Kel-Berg Lamberet City/drejebar, Kühl



Basis	
Type	Auflieger
Aksel	3
Stand	Sehr Gut
Registrierung	
Jahr	2016
Reg. datum	13-06-2016
Letzte MFK	03-11-2025
Fahrgestell-nr.	SKBS40B33GKE19497
Referenz nr.	98891

Fahrgestell	
Hinterachse	BPW
Federung	Luft
Rahmenmarke	Kelberg
Schaft-Typ	BPW
Bremsen	
Scheibenbremse	✓
ABS	✓
Türen	
Topklappe	✓

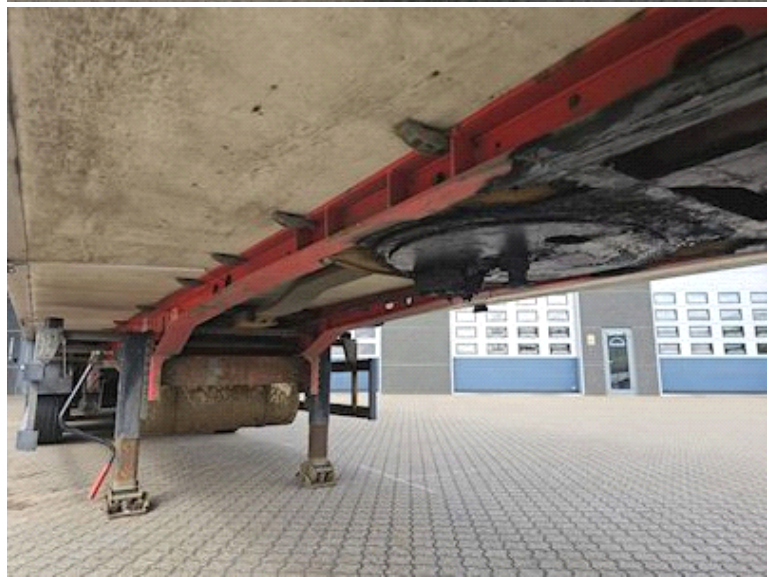
Gesamtgewicht	
Nutzlast	31130
zul. Gesamtgewicht	39000
Eigengewicht	7870
Dimension	
Innere Höhe	2540
Innere Breite	2500
Innere Länge	13490
Kühl	
Kühlaggregat	Carrier Vector 1350
Häbebühne	
Häbebühne Kg	2500
Fabrikat	Zepro
Topp Klappe	✓

Fionia Bank A/S · IBAN DK 4907257648807931 · Bic: FIONDK22
 Sydbank A/S · IBAN DK 3368450009400021 · Bic: SYBKDK22
 E-mail: salg@man-fyn.dk

MAN Odense A/S
 Højmevej 19 · Postboks 202 · DK-5250 Odense SV
 Telefon: +45 66 17 17 01 · Telefax: +45 66 17 28 50
 Internet: www.man-fyn.dk



Kel-Berg Lamberet City/drejebar, Kühl



Verkäufers

Martin Sehested
msk@man-fyn.dk
+45 63171235
+45 40167623

Jørgen Sehested-Kjærgaard
jsk@man-fyn.dk
+45 63171230
+45 21619140

Jan B. Andersen
jan@man-fyn.dk
+45 63171233
+45 21619142

Fionia Bank A/S · IBAN DK 4907257648807931 · Bic: FIONDK22
Sydbank A/S · IBAN DK 3368450009400021 · Bic: SYBKDK22
E-mail: salg@man-fyn.dk

MAN Odense A/S
Højmevej 19 · Postboks 202 · DK-5250 Odense SV
Telefon: +45 66 17 17 01 · Telefax: +45 66 17 28 50
Internet: www.man-fyn.dk

