

MAN TGX 18.480 D30, Sattelzugmaschine

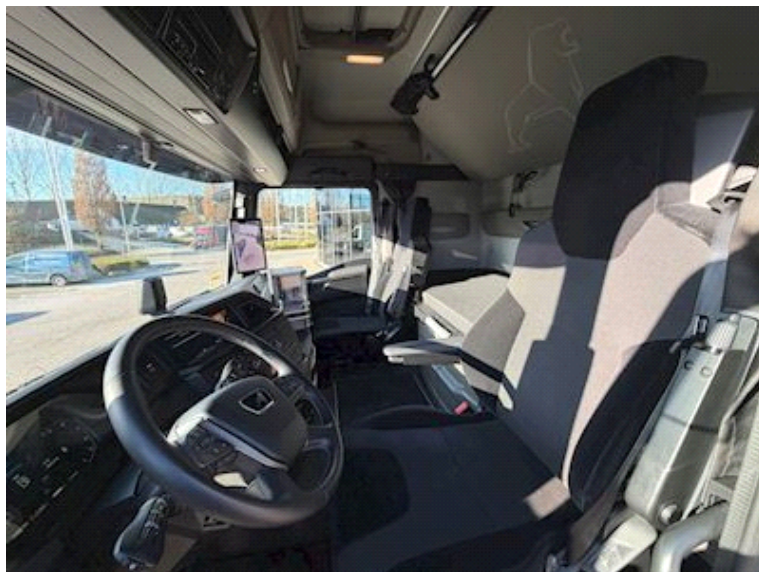


Basis	
Type	Sattelzugmaschine
Aksel	4x2
Stand	Neu
Registrierung	
Jahr	2025
Reg. datum	27-10-2025
Fahrgestell-nr.	WMA06KZZ8TP338093
Referenz nr.	876275
Motor und transmission	
Motor	D30
PS	480
KM	4500
Eurotyp	6
Tank anzahl	1
Tank Liter	990 + 170 adblue

Fahrerhaus	
Anzahl Schlafplätze	2
Hinterkamera	✓
Ölheizanlage	✓
Kühlschrank	✓
Navigationssystem	✓
Kaffeemaschine	✓
DAB	✓
Bluetooth	✓
Klimaanlage	✓
Adaptive Cruise Control	✓
Bereifung	
% Zurück	100

Bremsen	
Scheibenbremse	✓
ABS	✓
Motorbremse	✓
Federung	
Vorne, Parabel	✓
Hinten, Luft	✓
Drehbar Sattelplatte	
Fabrikat	Jost
Fahrgestell	
Radstand	3600
Gesamtgewicht	
Nutzlast	9854
zul. Gesamtgewicht	17990
Eigengewicht	8136

MAN TGX 18.480 D30, Sattelzugmaschine



Verkäufers

Martin Sehested
msk@man-fyn.dk
+45 63171235
+45 40167623

Jørgen Sehested-Kjærgaard
jsk@man-fyn.dk
+45 63171230
+45 21619140

Jan B. Andersen
jan@man-fyn.dk
+45 63171233
+45 21619142

Fionia Bank A/S · IBAN DK 4907257648807931 · Bic: FIONDK22
Sydbank A/S · IBAN DK 3368450009400021 · Bic: SYBKDK22
E-mail: salg@man-fyn.dk

MAN Odense A/S
Højmevej 19 · Postboks 202 · DK-5250 Odense SV
Telefon: +45 66 17 17 01 · Telefax: +45 66 17 28 50
Internet: www.man-fyn.dk